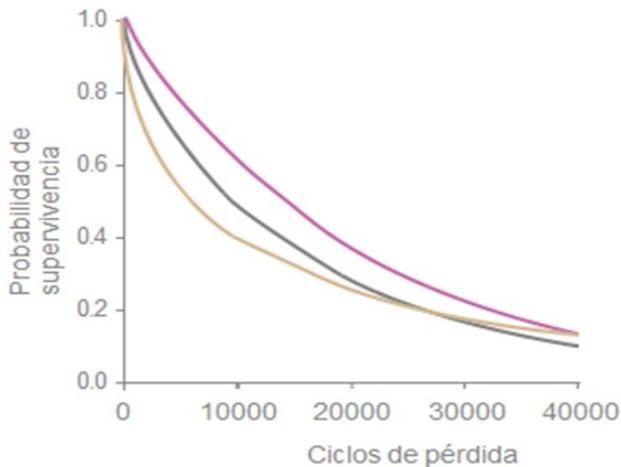


KeraSym™Shield incrementa significativamente el tiempo de vida del cabello. Los productos se aplicaron 5 veces en cada mecha, se dejaron secar en la noche, 45 fibras fueron escogidas aleatoriamente y después fueron analizadas.



— KeraSym Shield 1%
 — Placebo
 — No tratado

Serum capilar antipolución

Producto	% Peso	Función
Agua	86.8	Diluyente
Gelán	8.0	Espesante
Fision Kera Veg 18	2.0	Keratina vegetal
KeraSym™ Shield	1.0	Activo
Baobab Tein	0.8	Proteína
Frag. Amor Loqui (206165)	0.5	Aroma
Polisorbato 20	0.5	Emulsificante
Preservaderm 100	0.4	Conservador libre de parabenos

\$71.04 MN por kilo, T.C. 18.66

Procedimiento:

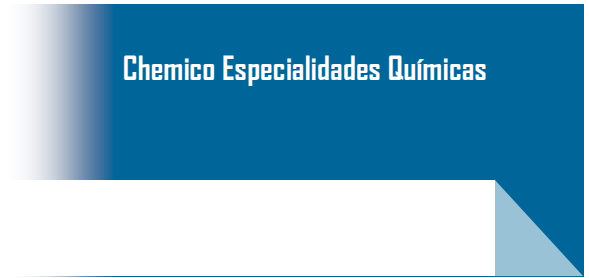
- 1.- Incorporar el gelán en el agua mediante agitación mecánica.
- 2.- Agregar uno a uno el fision kera veg18, baobab tein y KeraSym™ Shield.
- 3.- Por separado incorporar fragancia y preservaderm en el polisorbato 20 y agregar a la mezcla anterior.

Aspecto: Semilíquido beige.

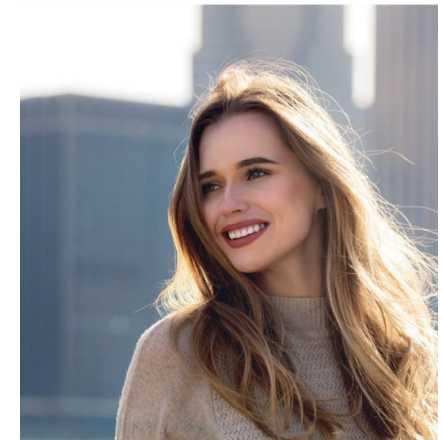
pH: 5.5

Viscosidad(A#4, 12 rpm): 433.33 cps

KeraSym™ Shield es un producto de reciente lanzamiento



KeraSym™ Shield



Defendiendo al cabello de la contaminación



Junio 2017
No. 313

¿Preservar el brillo y la fuerza del cabello en el medio urbano?

Hoy en día, los consumidores sienten fuertemente que la contaminación del aire y el polvo directamente afecta la salud y la calidad de la piel y cabello.

En las áreas más contaminadas, la gente no sólo espera que sus productos para el cuidado del cabello lo limpien y desintoxiquen sino que también buscan fórmulas capaces de proporcionar un escudo anti-contaminación eficaz.

El polvo y las partículas de la contaminación se depositan en la fibra del cabello día tras día y disminuyen las propiedades sensoriales del cabello, el brillo y la facilidad de peinado.

Pionero en soluciones innovadoras contra la contaminación urbana y más específicamente contra las partículas (PM), Symrise ha desarrollado un complejo de reparación totalmente probado con auténticas características antipolución.

KeraSym™ Shield

INCI: Pentylene Glycol, Water (Aqua), Glycerin, Triticum Vulgare (Wheat) Bran Extract, 1,2-Hexanediol, Caprylyl Glycol

Detalles de formulación

Nivel de uso recomendado: 1 - 2%
Líquido, soluble en agua, estable a temperatura de 45 °C.

Aplicaciones

Shampoo, acondicionadores, leave-on, spray capilares, shampoo en seco.

Beneficios

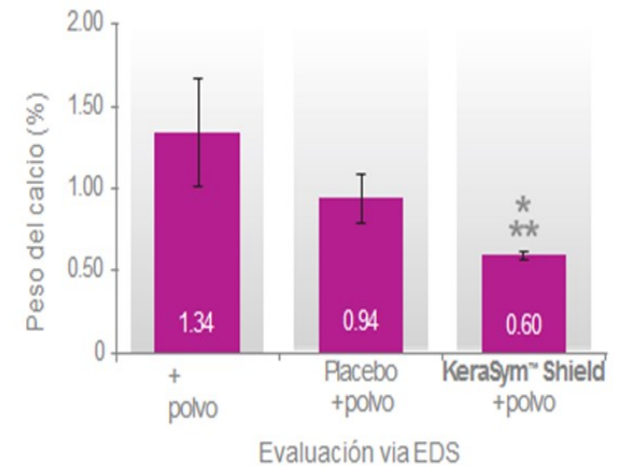
- Mejora el brillo.
- Reduce la adhesión de partículas y polvo.
- Imparte facilidad de peinado.
- Incrementa la fuerza y la resistencia.

Estudios ex-vivo

Después de la exposición a la deposición de polvo, las muestras tratadas con **KeraSym™ Shield** muestran menor cantidad de aluminio y calcio en la superficie del cabello.

El cabello se expuso a la contaminación estándar y luego lavados con un shampoo, después se evaluó la deposición de contaminación.

Estudios anti deposición de polvo



KeraSym™ Shield mejora significativamente el peinado y el brillo del cabello.

