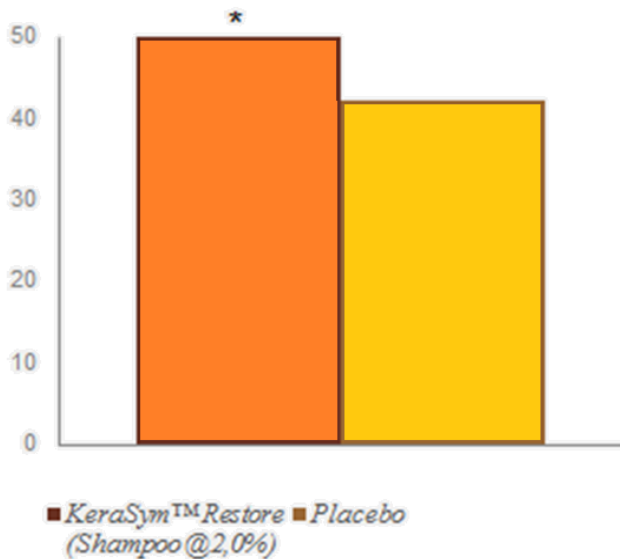
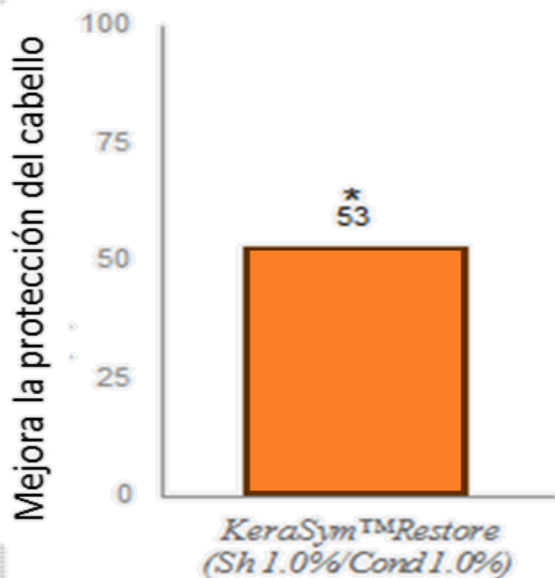


## Índice de brillo



KeraSym™ Restore mejora el brillo en un 48% después del tratamiento.

## Shampoo + acondicionador



## Shampoo re-estructurante capilar

Producto	% Peso	Función
Agua	73.7	Diluyente
Blend 450	18.0	Base de Shampoo
Cocobetaina	3.0	Espumante
Hydrovitor® Plus	1.5	Humectante
Propilenglicol	1.2	Diluyente
<b>KeraSym Restore™</b>	<b>1.0</b>	<b>Activo</b>
DL-Pantenol líquido	0.5	Activo
Frag. Pink silk (208035)	0.5	Aroma
Preservaderm 100	0.4	Conservador libre de parabenos e isotiazolinonas
Deslizante 200	0.2	Acondicionador

### Procedimiento:

1. Incorporar el blend 450, cocobetaina y fragancia mediante agitación suave.
2. Por separado incorporar el KeraSym Restore™ en el propilenglicol y agregar a la mezcla anterior.
3. Por separado calentar ligeramente el agua y disolver el deslizante 200. Agregar a la mezcla anterior.
4. Adicionar uno a uno el Hydrovitor® Plus y DL-pantenol líquido.
5. Finalmente añadir el preservaderm 100.

**Aspecto:** líquido ligeramente amarillento.

**pH:** 6.5

**Viscosidad** (A#6, 10 rpm): 6,333 cps

**Producto disponible!!!**

CHEMICO ESPECIALIDADES QUÍMICAS



ESPECIALIDADES QUÍMICAS

Repara el cabello dañado con...

KeraSym Restore™



Mayo 2018

No. 326

## Daño capilar

El cabello dañado se origina como resultado de una combinación de factores químicos, físicos, térmicos o ambientales.

**Daño químico:** todos los tipos de tratamientos químicos como el tinte, mechas, luces o reflejos, alisamientos, permanentes, entre muchos otros, resecan el cabello, rompen los enlaces de azufre y modifican su estructura natural.

**Daño ambiental:** La exposición constante a elementos como el mar (sal) piscina (cloro y ozono) y la contaminación también afectan la cutícula. La luz ultravioleta del sol afecta la cutícula en forma similar a la decoloración, con el tiempo desintegra la proteína de queratina del pelo. Esto origina mechones claros y resequeidad en el cabello.

**Daño térmico:** En el caso de la plancha, secador o tenaza, el calor excesivo también puede romper la capa de protección, exponiendo la corteza y las capas internas de las hebras. Cuando esto ocurre, el cabello pierde su capacidad de conservar sus proteínas naturales y también vitaminas, porque ya no está sellado.

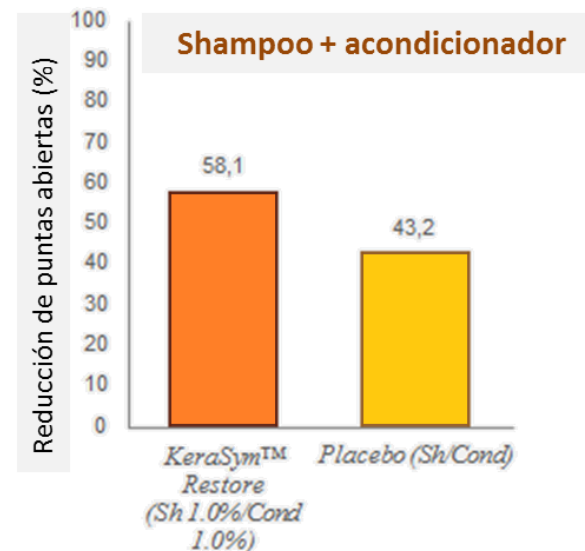
**Daño mecánico:** la fricción contra las cutículas del cabello hace que se descamen y rasguen. El cabello húmedo es particularmente susceptible ya que las cutículas están hinchadas y se puede exponer la corteza interna. Un cepillado excesivo puede llevar a la alopecia de tracción y quebrar el cabello seco y frágil.

## KeraSym Restore

- \* **INCI:** Glycerin, Triticum Vulgare (Wheat) Protein, Water (Aqua).
- \* Nivel recomendado de uso: 1% - 3%
- \* Soluble en glicoles, incompatible con alcohol.
- \* Mejora fuerza y resistencia.
- \* Repara la fibra.
- \* Mejora la espuma, la cremosidad y la fortaleza de la fragancia.
- \* Reparación inteligente de la fibra.
- \* Reparación masiva.
- \* Reparación de puntas abiertas.
- \* Sella cutícula.
- \* Reparación profunda.

**Aplicaciones:** shampoo, acondicionadores, mascarillas capilares, sprays, cremas capilares.

## Reparación de puntas abiertas



## Resistencia a la rotura y a la tensión

